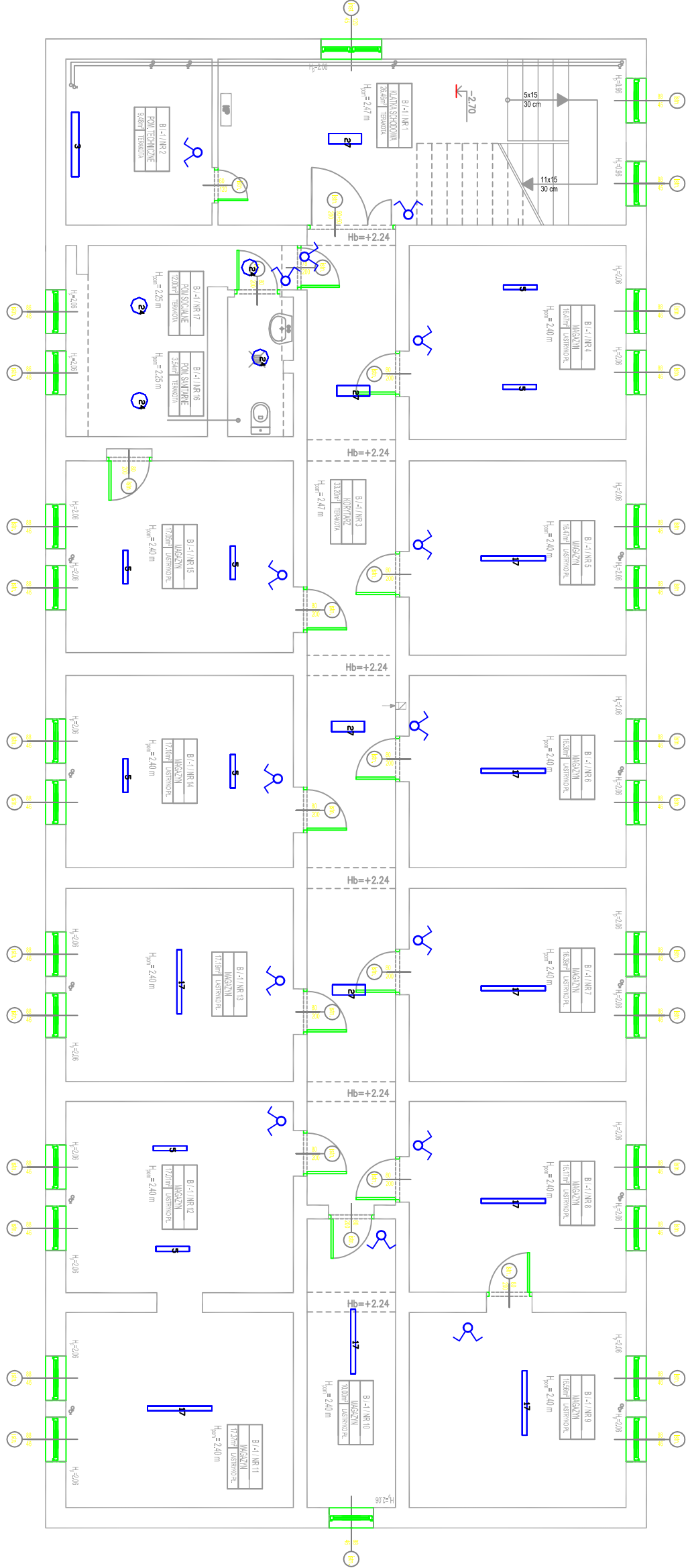





ZESTAWIENIE POWIERZCHNI		POWIERZCHNIA (m <sup>2</sup> )
NR. POL.	NAZWA POWIERZCHNI	
B1/I/1/ NR1	KORYTARZ	18,17
B1/I/1/ NR2	WENTYLATOROWNA	40,75
B1/I/1/ NR3	WYMIENNIKOWNA	48,61
B1/I/1/ NR4	KALWA SCHOOWNA	14,33
B1/I/1/ NR5	MAGAZYN 2	10,37
B1/I/1/ NR6	MAGAZYN 3	8,18
B1/I/1/ NR7	MAGAZYN 4	9,37
B1/I/1/ NR8	MAGAZYN 1	18,80
B1/I/1/ NR1	GABRY	48,09
B1/I/1/ NR2	KORYTARZ	14,31
B1/I/1/ NR3	POL. SNIATNIE	7,35
B1/I/1/ NR5	KALWA SCHOOWNA	19,58
B1/I/1/ NR6	KALWA SCHOOWNA	28,46
B1/I/1/ NR2	POL. TECHNICZNE	9,48
B1/I/1/ NR3	KORYTARZ	33,20
B1/I/1/ NR4	MAGAZYN	16,47
B1/I/1/ NR5	MAGAZYN	16,47
B1/I/1/ NR6	MAGAZYN	16,30
B1/I/1/ NR7	MAGAZYN	16,38
B1/I/1/ NR8	MAGAZYN	16,17
B1/I/1/ NR9	MAGAZYN	16,56
B1/I/1/ NR10	MAGAZYN	10,00
B1/I/1/ NR11	MAGAZYN	17,37
B1/I/1/ NR12	MAGAZYN	17,01
B1/I/1/ NR13	MAGAZYN	17,19
B1/I/1/ NR14	MAGAZYN	17,08
B1/I/1/ NR15	MAGAZYN	17,05
B1/I/1/ NR16	POL. SNIATNIE	3,34
B1/I/1/ NR17	POL. SNIATNIE	12,80
POWIERZCHNIA UZTACZONA PLYNKI		704,15

[illegible]

 <p><b>BUDOWA PROJEKTOW I NADZOR</b>  <b>Grzegorz Pęksa</b>          ul. Świdłowska 78/72          05-110 Białystok          NIP: 527-058-53-64          email: pprojekt@onet.pl</p>		<p><b>Rysunek:</b> INSTALACJE ELEKTRYCZNE - rzut pionowy</p>	
<p><b>Projekt:</b> Poprawa efektywności energetycznej budynku Izby Administracji Skarbowej województwa lubelskiego</p>		<p><b>Adres:</b> Budynek Urzędu Skarbowego w Chełmie          ul. Obłonska 20A, 22-100 Chełm,          dz. nr ewid. 698 / 71/1/1 / 71/1Z; obręb 0014</p>	
<p><b>Inwestor:</b> IZBA ADMINISTRACJI SKARBOWEJ W LUBLINIE</p>		<p>ul. T. Szelińskiego 24, 20-883 Lublin</p>	
<p><b>Projektował:</b> <i>Inż. Dariusz Cieszczyński</i>          upr. bud. LUB/0196/PWOE/07          spec. instalacyjna</p>			
<p><b>Rys. nr E1</b></p>		<p>Skala 1 : 100</p> <p>09.2019 r.</p>	